



Manual de estilo
DOCUMENTA

DOCUMENTA

Plataforma de creación, colaboración
y publicación online

KTON Y CIA.

Tels 690 38 67 46 // 649 51 68 06
Edifici Can Pardal c) Montseny 49 - 08012 Barcelona

www.mydocumenta.com

Email: informacion@mydocumenta.com

Manual de estilo DOCUMENTA

En las siguientes páginas te planteamos una serie de ejemplos sobre cómo puedes organizar la cuadrícula de tus proyectos.

En función de cual sea el contenido y temática de tus páginas, puedes diseñar la cuadrícula de formas diferentes. Deseamos que este manual te sirva de ayuda.



La cuadrícula de tu proyecto te permite diseñar tus contenidos.

Puedes hacer tu cuadrícula **del número de columnas y filas que te interese**. En muchos casos, es suficiente con hacer una cuadrícula de 2 o 3 columnas y una fila.

También puedes **unir y desunir las celdas** para personalizar tu cuadrícula (y por ejemplo poner un título a la página).



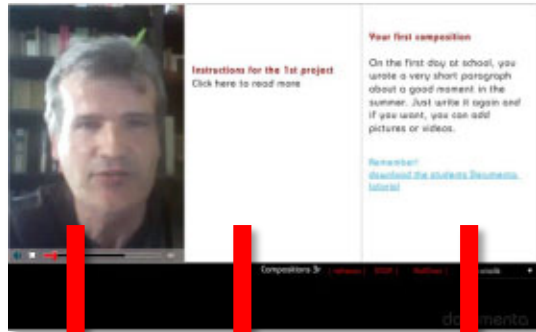
EJEMPLO 1: MODELOS SENCILLOS PARA HACER UNA ACTIVIDAD

CUADRÍCULA DE 3 COLUMNAS X 1 FILA

Haciendo proyectos muy sencillos y claros...

1) Hacer una cuadrícula de 3 columnas x 1 fila.

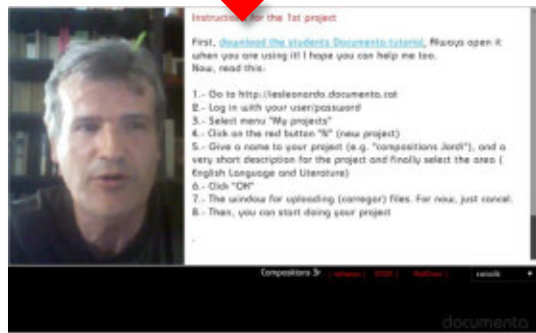
En cada una de las 3 celdas vamos a poner lo siguiente:



Vídeo del docente grabado con la webcam presentando la actividad a sus alumnos.

Instrucciones a los alumnos para empezar a trabajar con Documenta y enlace a la descarga del tutorial de Documenta para los alumnos

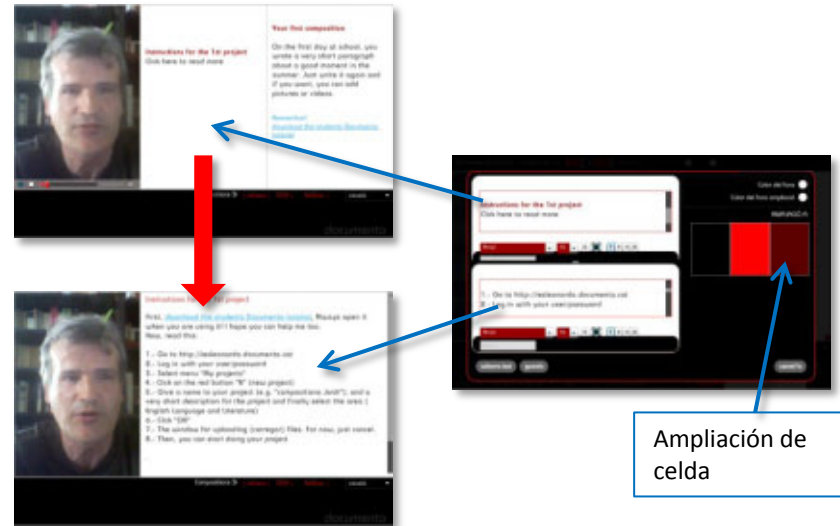
Planteamiento de la actividad. En este caso se les pide hacer una reacción en inglés y acompañarla de imágenes.



2) ¿Cómo distribuyo los contenidos de texto?

Antes de seguir, visita el proyecto en Documenta y clicas sobre las tres celdas. Especialmente fíjate en lo que pasa en la celda del medio, es decir la segunda columna. [Visita el proyecto en Documenta](#)

Cuando clicas en la 2ª columna, ésta se amplía ocupando más espacio y mostrando un texto bastante largo que necesita de scroll para ser leído:



Ampliación de celda

El profesor ha puesto el título del proyecto en el CAMPO SUPERIOR del EDITOR DE TEXTO, y a continuación ha escrito "clica para seguir leyendo...".

Y en el CAMPO INFERIOR del EDITOR DE TEXTO es donde el profesor ha puesto todo el contenido, y también ha indicado a qué tamaño se ampliará una vez cliquemos sobre la celda para acceder al contenido.

Al consultar la página, se tiene una lectura muy cómoda de todos los contenidos.

EJEMPLO 2: MODELOS SENCILLOS PARA HACER UNA ACTIVIDAD

CUADRÍCULA DE 2 COLUMNAS X 1 FILA

Haciendo proyectos muy sencillos y claros...

1) Hacer una cuadrícula de 2 columnas x 1 fila.

En cada una de las 2 celdas vamos a poner lo siguiente:



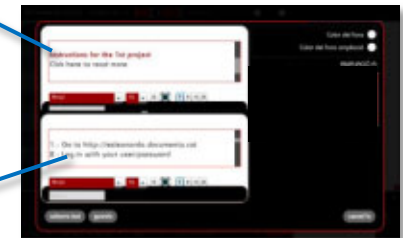
Aquí ponemos una imagen, o unas imágenes en secuencia con un audio que puede ser una locución nuestra, o bien un vídeo sobre el autor que presentamos...

Aquí ponemos un texto de presentación del autor.



2) ¿Cómo distribuyo los contenidos de texto?

Cuando clicas en la 2ª columna, se accede a un 2º nivel de información que contiene un texto bastante largo que necesita de scroll para ser leído:



El profesor ha puesto el título del proyecto en el CAMPO SUPERIOR del EDITOR DE TEXTO, y a continuación ha escrito “clica para seguir leyendo...”.

Y en el CAMPO INFERIOR del EDITOR DE TEXTO es donde el profesor ha puesto LA BIOGRAFÍA COMPLETA sobre el autor, y al final un enlace para ampliar información en otras páginas de internet.

EJEMPLO 3: MODELOS PARA HACER UNA ACTIVIDAD

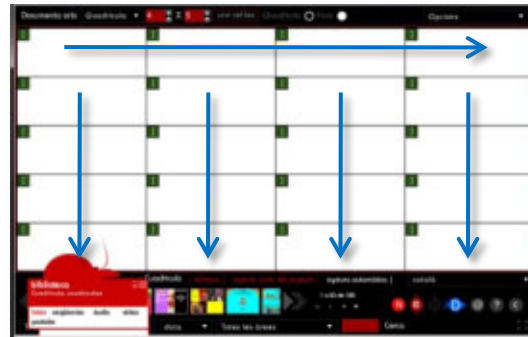
CUADRÍCULA DE 4 COLUMNAS X 5 FILAS

Haciendo proyectos sencillos y claros, y personalizando nuestra cuadrícula...

1) Hacer una cuadrícula de
4 columnas x 5 filas



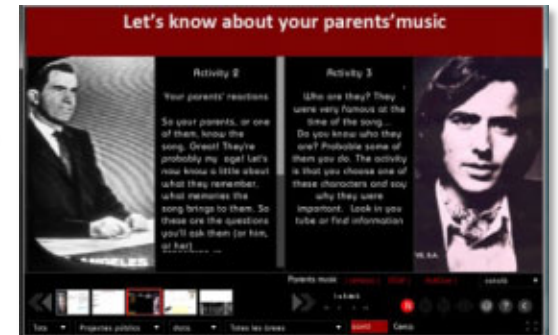
2) Vamos a personalizar nuestra cuadrícula con el botón de **unir celdas**. a) Clicamos en el botón de **unir celdas** situado en la franja superior de Documenta. b) Clicamos en la celda de la esquina superior izquierda y arrastramos el ratón hasta la última celda de la derecha. Al soltar el ratón, tendremos la opción de “cancelar” o “unir”. Así haremos en todos los casos has conseguir el resultado que vemos aquí.



3) ¿Cómo distribuyo los contenidos ?

En la franja superior podemos poner el título del trabajo.

En las columnas inferiores podemos poner textos, fotografías, audios y/o vídeos distribuidos siguiendo un orden de lectura de izquierda a derecha.





EJEMPLO 4: MODELOS PARA HACER UNA ACTIVIDAD CUADRÍCULA DE 4 COLUMNAS X 5 FILAS

Haciendo proyectos sencillos y claros, y personalizando nuestra cuadrícula...

1) Hacer una cuadrícula de 4 columnas x 5 filas



2) Vamos a personalizar nuestra cuadrícula con el botón de unir celdas.



3) ¿Cómo distribuyo los contenidos ?

En la franja superior ponemos el título del trabajo.

En las 3 columnas de la izquierda ponemos las imágenes y los textos. Es importante que las celdas de texto se amplíen después ocupando el espacio que requiera una lectura cómoda. Por ejemplo, toda la fila inferior, para no tapar las imágenes.

En las celdas de la derecha podemos poner una serie de enlaces a otras páginas de internet, por ejemplo.



Y ahora, algunos consejos:

- **Diseña tus páginas con cierta limpieza:** piénsate un poco cómo organizas tu cuadrícula, y ten en cuenta que después podrás ampliar los contenidos de las celdas, y que además lo puedes hacer de forma que la imagen ocupe una parte y el texto justamente la parte contigua a la imagen.

Amplia la imagen hacia un lado y el texto hacia el lado opuesto, de forma que se complementen (NO que superpongan)

- **Puedes llenar unas celdas y dejar el resto vacías:** deja respirar la página, no hay que poner toda la información en un solo proyecto, la puedes repartir entre tantos proyectos como quieras y después agruparlos todos ordenados dentro de una **carpeta de proyectos.**

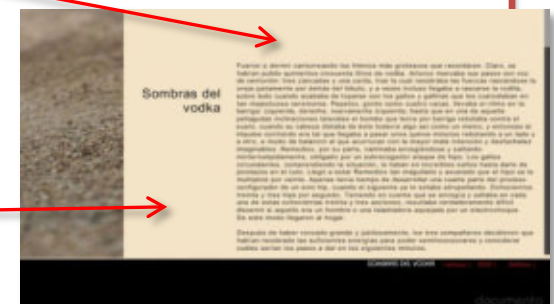
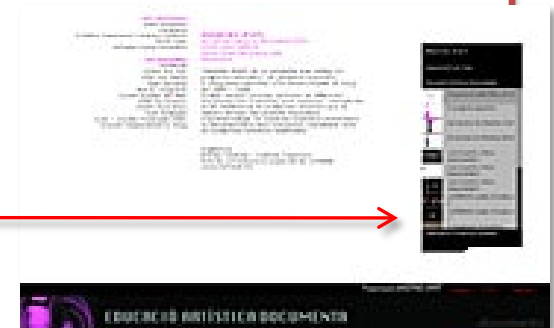
Agrupar las diferentes páginas de una materia en una carpeta de proyectos.

- **Si pones textos largos:** haz después que se amplíen ocupando como mínimo varias celdas, y si el texto es muy largo amplíalo al menos en media página.

¡Un texto largo, sin espacio para ser leído, es incómodo para leer!

Vuelve a repetir el título también en la casilla de ampliación de texto.

- **El color de las líneas de la cuadrícula:** la cuadrícula te sirve para organizar los contenidos de tu proyecto, pero recuerda que **si después pones las líneas de la cuadrícula del mismo color del fondo, la podrás "esconder".**



• **La tipografía:** recuerda que puedes variar la tipografía de los textos. Y otra cosa: **piensa que si pones colores claros tanto en el fondo como en el texto, puede resultar difícil de leer en pantalla.**

¡Ojo con las combinaciones de colores para los textos! Usa colores para el texto que contrasten bien con el fondo.

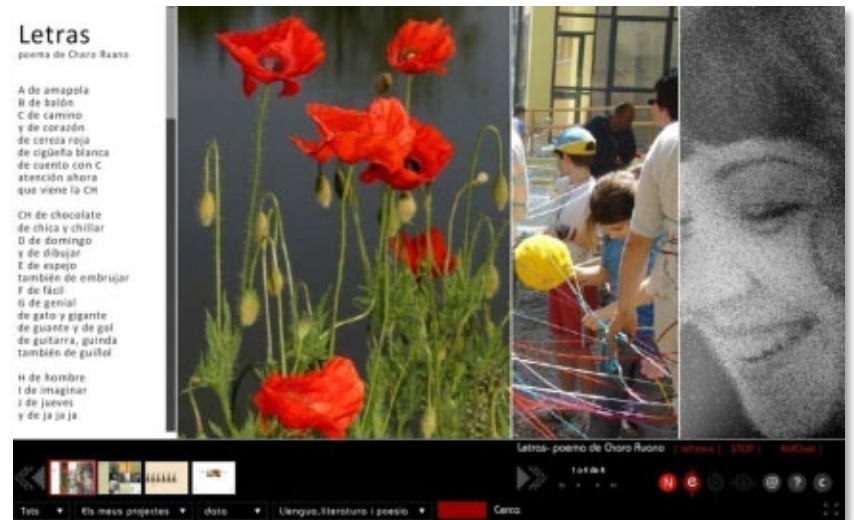
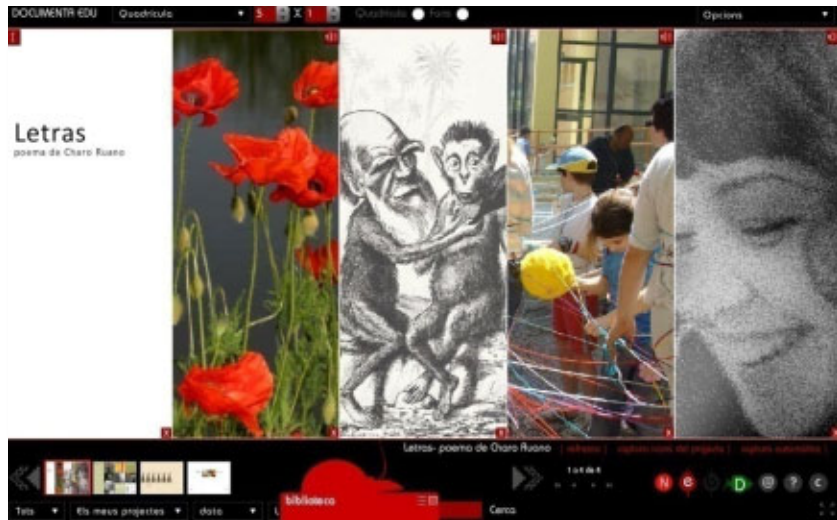


• **Poner enlaces:** recuerda que para poner un enlace en el texto, primero lo tienes que seleccionar y, **con el texto seleccionado**, introduces la dirección web en la casilla que tienes abajo de cada campo del editor donde pone **http** . Una vez has introducido la dirección en esta casilla, tienes que darle a la tecla "INTRO" para hacer activo el enlace que has introducido.

• **Para cambiar el color de una celda:** abre el editor de texto, **dale una vez o dos a la tecla "return"** y cambia entonces el **color de fondo de la celda**. También puedes subir imágenes (JPG, BMP, TIF, etc) que sean de un solo color y arrastrarlas a la celda. Eso te permitirá además asociar un sonido a las imágenes.







Trabajo audiovisual en torno al poema “Letras” de Charo Ruano.

La cuadrícula es de 5 columnas x 1 fila.

El color de fondo y el color de líneas son el mismo, blanco.

El texto del poema está situado en la primera columna y se puede leer una vez clicas sobre su título. Las secuencias de imágenes con sonidos se amplían ocupando 2 columnas, y se pueden ir viendo y escuchando mientras se va leyendo el poema en la celda de la izquierda.

[Visita el proyecto en Documenta](#)



Galería de pinturas, grabados y esculturas de Marisa Boulosa.

Puede servir de ejemplo para cualquier galería de imágenes (fotografías y/o vídeos) de cualquier temática. Es una página muy limpia que contiene muchos contenidos (de hecho hace la función de un sitio web completo!).

La cuadrícula es de **11 columnas x 8 filas**.

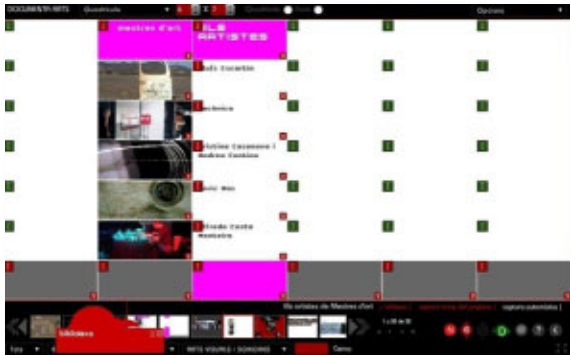
El color de fondo es blanco y el color de líneas de un gris muy clarito.

Las filas 3 y 4 contienen todas las imágenes y además el título de un texto que se puede ampliar. Las dos filas inferiores están "pintadas" de color negro, y en la fila inferior hay insertados algunos retratos de M. Boulosa.

Cuando visualizamos el proyecto queda claramente definido en el centro el "**menú de iconos**" (figura 1) que tenemos que ir clicando para ampliar cada una de las imágenes y textos.

Las imágenes se amplían ocupando algunas celdas de los alrededores, mientras que los textos se amplían ocupando un espacio grande que ofrece claridad a la lectura (figuras 2 y 3).

[Visita el proyecto en Documenta](#)



Página de la web "Maestros de arte" que contiene información de los artistas participantes en la exposición.

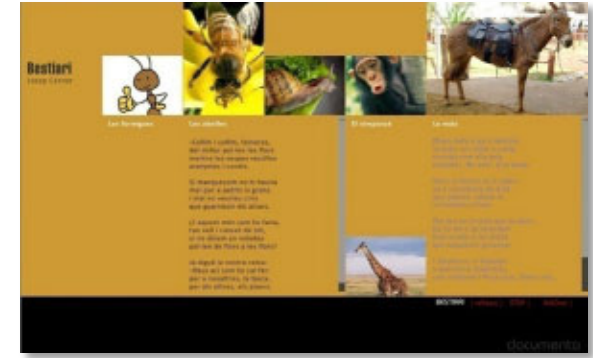
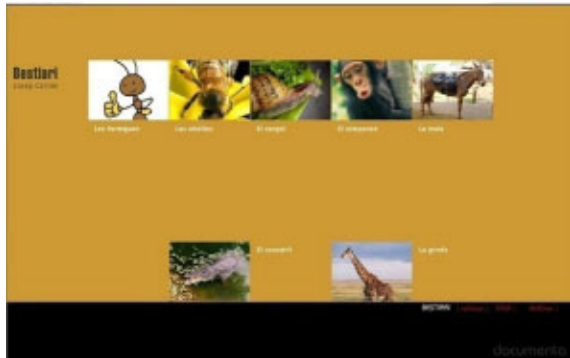
La cuadrícula es de **6 columnas x 7 filas**. El color de fondo y el color de líneas son el mismo, blanco. Por lo tanto, cuando visualizamos el proyecto la cuadrícula queda escondida.

La información está concentrada en sólo 2 columnas (la 2ª y la 3ª columnas), y siempre siguiendo el mismo orden: a la derecha está el nombre del artista, que al ampliarlo nos mostrará su biografía, y a la izquierda se pueden ampliar secuencias de imágenes correspondientes al artista.

El texto con la biografía siempre se amplía ocupando todas las columnas de la derecha para facilitar una lectura cómoda y simultánea a la visualización de su obra.

Siempre se deja visible la 1ª fila de todas que contienen el nombre de la exposición "Maestros de arte".

[Visita el proyecto en Documenta](#)



“Bestiari”, del IIES Rovira-Forns de Sta. Perpètua de Mogoda.

Roser Font, autora del proyecto, lo ha estructurado **en 7 columnas y 5 filas**.

El proyecto, que es al mismo tiempo una propuesta didáctica, contiene poemas de Josep Carner, y está organizado de tal forma que por una parte podemos leer el texto del poema y simultáneamente podemos activar la correspondiente secuencia de fotos (que además dispone del audio del recitado del poema).

El color de fondo y el de las líneas es el mismo, de una tonalidad crema, y la cuadrícula así queda escondida.

Los textos se amplían sobre el mismo color crema del fondo, y en conjunto queda un proyecto muy limpio, atractivo, claro y sencillo.

[Visita el proyecto en Documenta](#)



“La vuelta al mundo de Magallanes y Elcano”.

Esta página contiene información con vídeos, textos, fotografías y enlaces sobre las grande hazañas de estos hombres. Puede servir de ejemplo para organizar cualquier tipo de contenido.

La cuadrícula es de **5 columnas x 6 filas**.

El color de fondo y de las líneas es gris, de forma que la cuadrícula queda escondida.

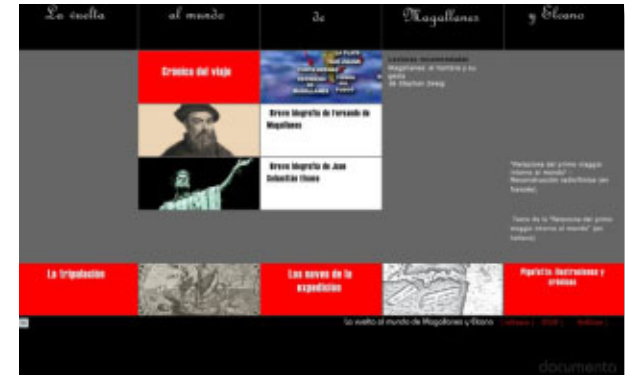
A grandes rasgos, explicamos que:

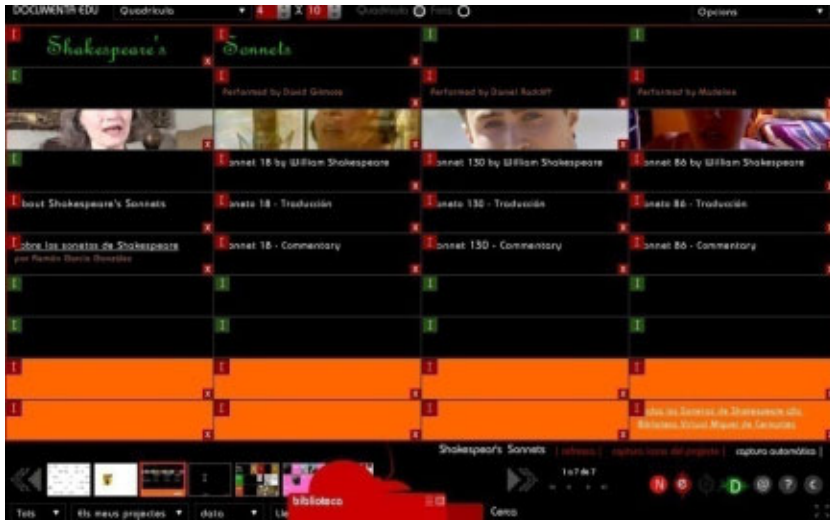
La primera fila, toda en negro, se reserva para el título del proyecto.

En las columnas 2 y 3 está distribuida la información (crónica del viaje y biografías), de tal forma que en la casilla de la izquierda se amplía el texto que corresponde a las imágenes de la casilla de la derecha, y también al revés, y se pueden ampliar a la vez.

En la fila inferior disponemos de casillas con información adicional.

[Visita el proyecto en Documenta](#)





“Shakespear's Sonnets”

Este proyecto está estructurado en 4 columnas y 10 filas.

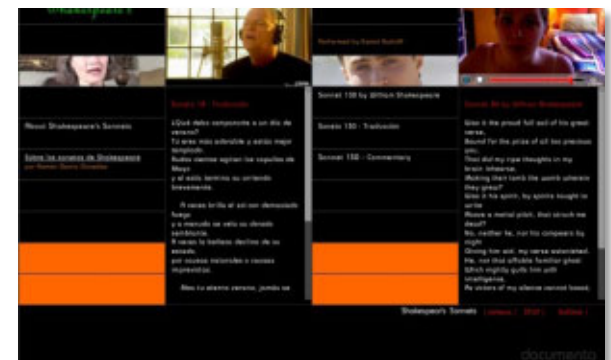
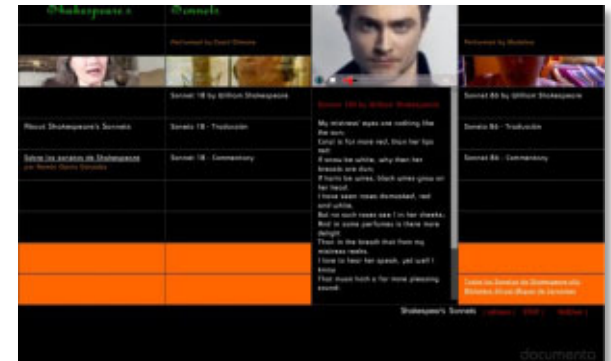
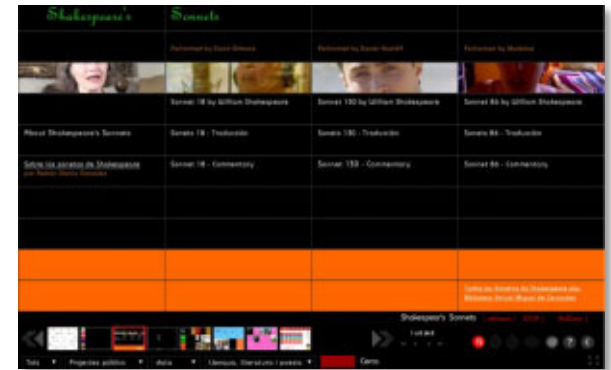
La información está organizada en columnas: la 1ª columna es de información histórica y literaria sobre los sonetos, y la 2ª, 3ª y 4ª columnas corresponden a la lectura y presentación de 3 sonetos diferentes.

En cada columna hay: 1ª celda un vídeo, seguido en la celda de abajo el texto del soneto, después el texto con la traducción y finalmente un comentario sobre el soneto. Los textos se amplían siempre ocupando la respectiva columna, y se pueden leer simultáneamente al visionado del vídeo.

Es una página muy bien estructurada que facilita múltiples lecturas de una forma muy fácil, clara y ordenada.

El color de fondo es negro, y el color de líneas de un gris oscuro que ayuda a visualizar la estructura. Las dos filas inferiores son naranjas para dar un toque de color al conjunto.

[Visita el proyecto en Documenta](#)



Consúltanos si te quieres que te echemos una mano
informacion@mydocumenta.com

Cristina Casanova y Andrea Contino
KTON Y CIA
Tels 690 38 67 46 // 649 51 68 06
Edificio Can Pardal c) Montseny 49 - 08012 Barcelona
mydocumenta.com